

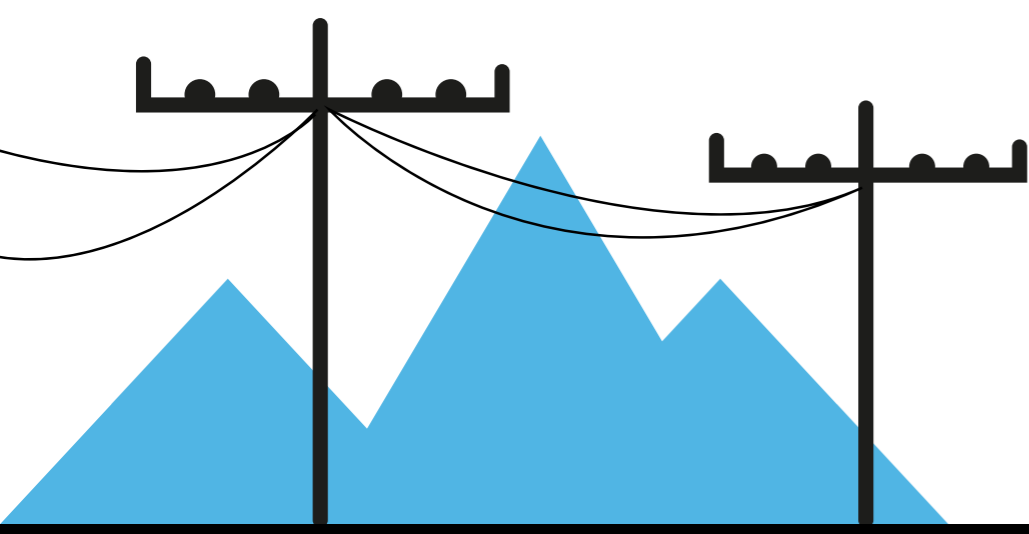
Est-ce que la téléphonie fixe va disparaître ?

Ce n'est pas une disparition mais une évolution.

Aujourd'hui : le réseau téléphonique commuté (RTC)

C'est la technologie historique permettant la téléphonie fixe, le fax et des services comme le paiement électronique, la télésurveillance...
Initialement déployée dans les années 70 à 80, il reste aujourd'hui 9 millions de lignes* utilisant ce type de transmission.

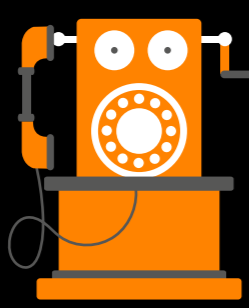
*données de fin juin 2018



Demain : la transmission de la voix par l'internet protocol (IP)

À terme toutes les communications seront transmises par l'IP (Internet Protocol).
Et cela afin de perpétuer un service téléphonique performant sur une technologie pérenne.

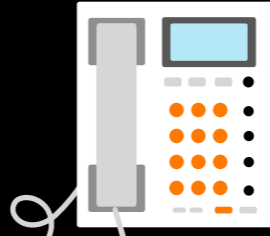
Une évolution naturelle de la téléphonie fixe



1879



1928



1986



1992



2000

Qu'est-ce que cela va changer pour moi ?

Un protocole universel

Le protocole Internet (IP) est une technologie de transmission de données utilisée dans le monde entier. L'IP devient le standard du marché.



Une technologie qui a fait ses preuves

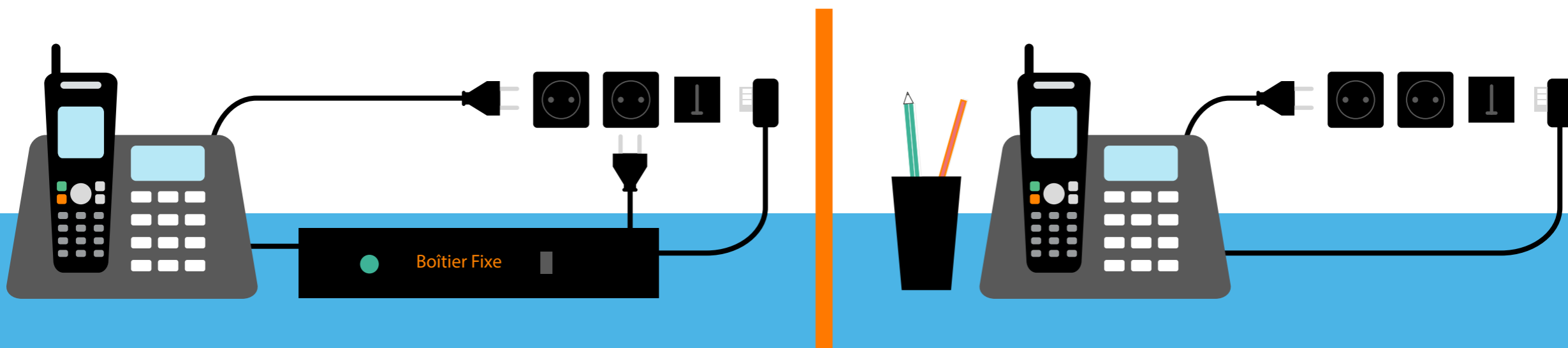
Orange utilise cette technologie depuis 2004. Changer la façon de transmettre des données sur ses réseaux c'est aussi anticiper les futurs usages pour offrir le meilleur service possible.

Cela change si vous souhaitez ouvrir une nouvelle ligne ou si vous déménagez.

Orange vous proposera une offre équivalente à celle que vous avez, sans changement de prix, sans abonnement à internet sur une nouvelle technologie moderne et pérenne : l'IP. Il vous suffira juste de brancher un Boîtier Fixe mis à disposition par Orange entre votre prise téléphonique et votre téléphone.

Dans le cas contraire, pour vous à la maison, rien ne change.

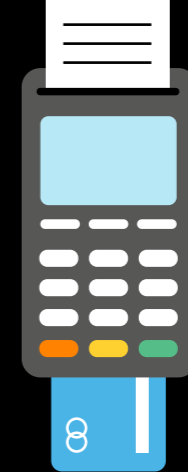
Vous continuez à profiter de votre offre actuelle, pouvez en changer ou ajouter des options, sans changer de technologie.



Et si je suis une entreprise ou un professionnel est-ce que cela change pour moi ?

Comme pour les clients particuliers, la continuité de tous vos services est assurée.

Si vous déménagez ou souhaitez ouvrir une nouvelle ligne, c'est une ligne fonctionnant sur IP qui vous sera proposée. Et tous les usages spéciaux que vous pouvez faire de votre ligne analogique (fax, alarme, télétransmission, terminal de paiement par carte bancaire...) sont pris en charge avec la technologie IP.

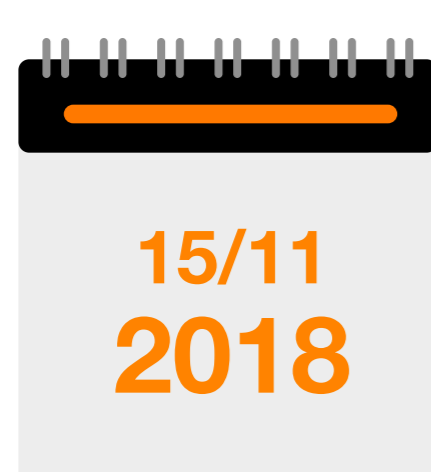


Et ça commence quand ?

Un changement progressif de technologie

L'annonce des zones choisies par l'ARCEP et les opérateurs pour basculer au 100% IP est faite 5 ans à l'avance. Pour les fermetures des premières zones RTC fin 2023, nous annonçons les communes sélectionnées fin 2018. Et chaque année, nous en annoncerons de nouvelles qui fermeront 5 ans après.

Arrêt d'ouverture de nouvelles lignes fixes RTC



Arrêt d'ouverture de nouvelles lignes Numéris



Fermeture progressive des lignes sur technologie RTC



Orange vous contactera en temps utile pour vous accompagner.