

Est-ce que la téléphonie fixe va bientôt disparaître?

Il ne s'agit pas d'une disparition mais d'une évolution naturelle de la téléphonie fixe.

La technologie RTC (Réseau Téléphonique Commuté) déployée dans les années 70 et utilisée aujourd'hui par ceux qui possèdent une ligne fixe classique ne permet plus de répondre aux nouveaux besoins.

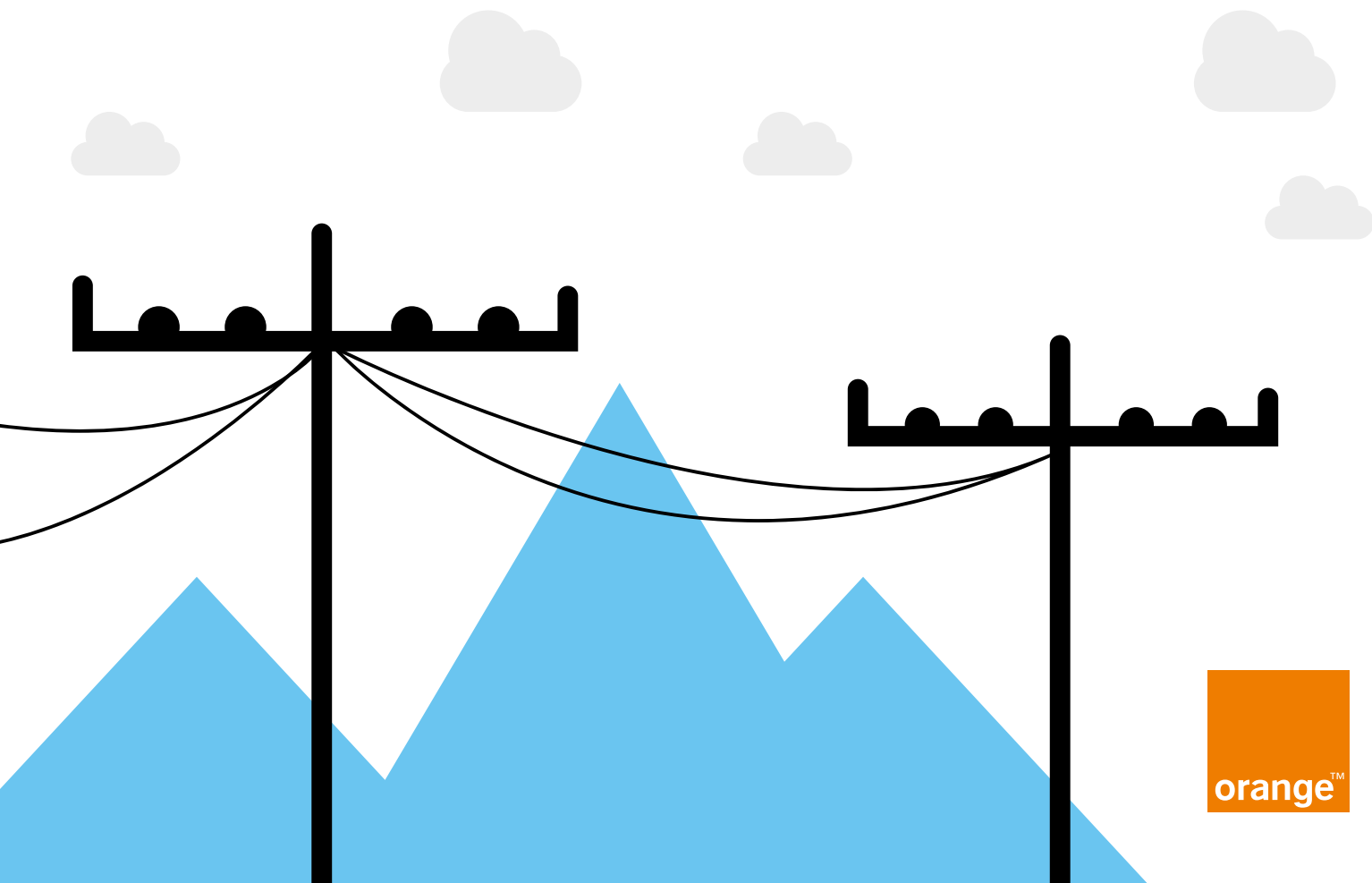
Pour continuer à offrir un service de téléphonie fixe de qualité, pour tous, une bascule sur une technologie plus moderne est nécessaire.

Pour autant, ce changement ne signe pas l'arrêt de la téléphonie fixe.

Cela signifie simplement qu'Orange fournira toujours le service téléphonique sur l'ensemble du territoire mais sur une technologie plus moderne.

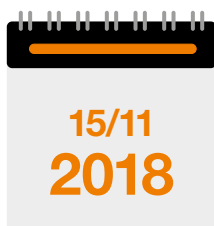


Et même si cette nouvelle technologie se nomme Voix sur Internet Protocol (VoIP), Orange proposera toujours une offre de téléphone fixe seule, sans obligation de souscrire à une offre Internet.



Cette évolution est déjà en marche et se déroule selon un calendrier très progressif.

Arrêt d'ouverture
de nouvelles lignes
fixes RTC



Arrêt d'ouverture
de nouvelles lignes
Numéris



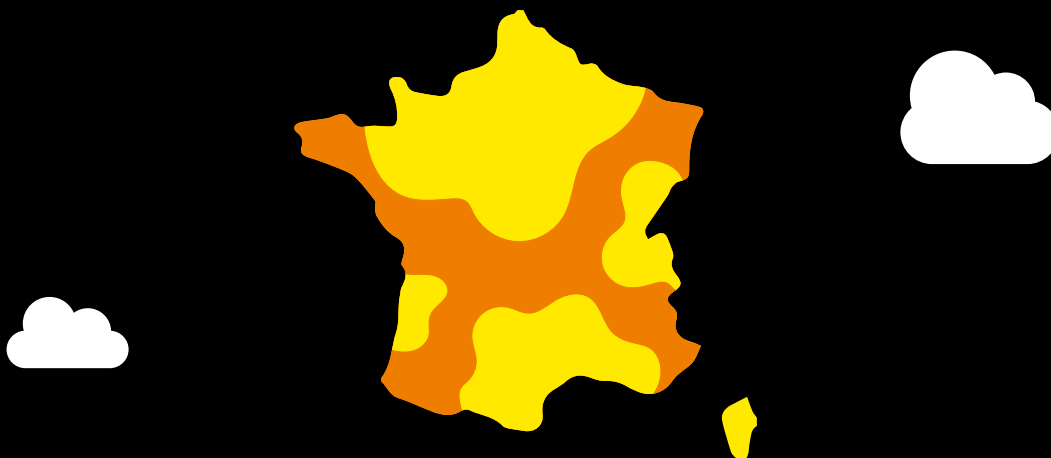
Fermeture
progressive des lignes
sur technologie RTC



L'annonce des zones choisies pour basculer
au 100% IP est faite 5 ans à l'avance.

Pour les fermetures des premières zones RTC fin 2023,
nous annonçons les communes sélectionnées fin 2018.

Et chaque année, nous en annoncerons de nouvelles qui fermeront 5 ans après.



Nous vous contacterons dès qu'il sera temps
pour vous de passer sur cette nouvelle technologie.
Entre temps votre ligne fixe continuera de fonctionner.



Aujourd'hui, en tant que professionnel, qu'est-ce que cela change pour moi ?

Rien ne change, si vous possédez une ligne fixe classique

Vous pouvez même changer d'offre tarifaire ou de services tout en restant sur la même technologie.

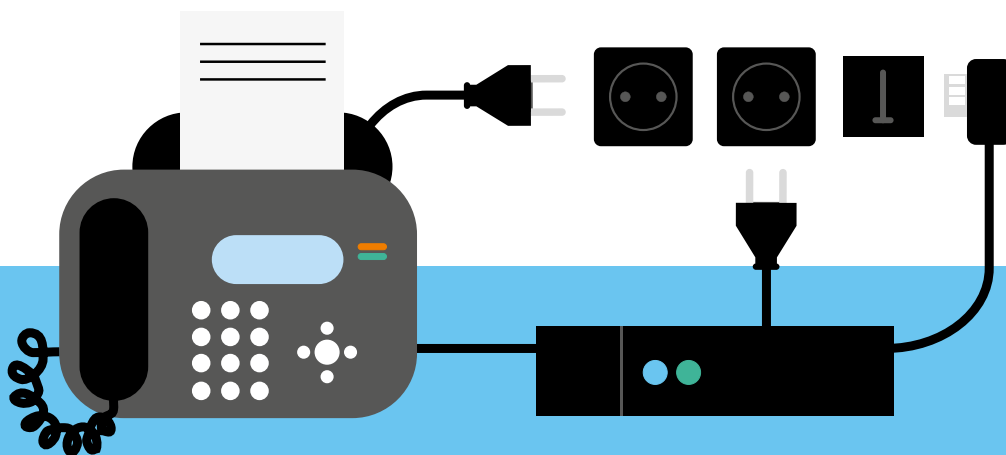


Cela change si vous ouvrez une nouvelle ligne ou si vous déménagez.

Votre ligne de téléphonie fixe disposera de cette nouvelle technologie de VoIP à compter du 15 novembre 2018 pour les lignes classiques (dites analogiques) et fin 2019 pour les lignes Numéris. **Les offres et les tarifs restent les mêmes.**

A savoir : Le Service Universel se poursuit également sur l'IP grâce à l'offre d'abonnement principal.

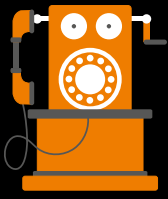
Un nouvel équipement vient s'intercaler entre votre téléphone et votre prise murale en T.



Il s'agit d'une Livebox Pro. Les fonctionnalités de cet équipement permettent par exemple de brancher un fax, une téléalarme, un terminal de paiement par carte bancaire ou de télétransmission (Carte Vitale notamment). Si vous le souhaitez, nous réalisons, pour les offres pros, une prestation d'installation de la box et son paramétrage optimisé pour vos usages spéciaux.



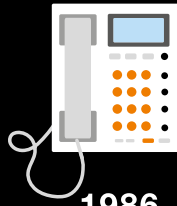
Votre téléphone actuel peut être réutilisé à moins qu'il ne soit très ancien.



1879



1928



1986



1992

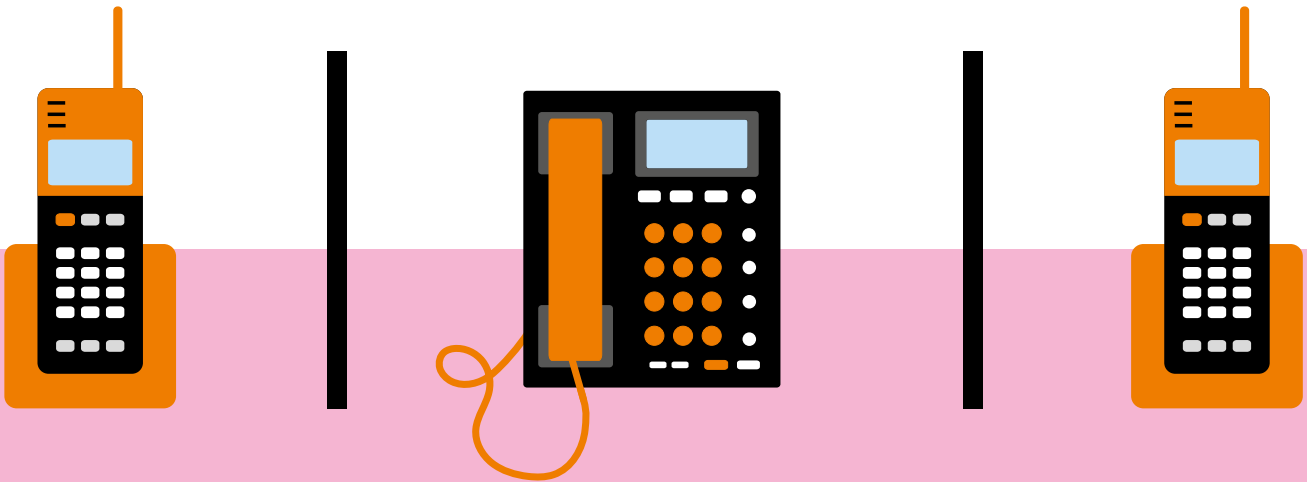


2000

Tous les téléphones à la norme DECT sont compatibles avec la technologie de voix sur IP.
Et, depuis 2008, tous les téléphones que nous commercialisons sont compatibles
avec cette technologie.

Et si vous souhaitez avoir plusieurs postes téléphoniques dans votre logement, il existe des terminaux dits multipostes.

La base du téléphone principal est raccordée à la Livebox Pro et les autres combinés
peuvent être installés dans les autres pièces. Nous proposons plusieurs gammes
de téléphones fixes adaptées à chaque typologie de client afin de répondre au mieux
aux usages de chacun, en téléphone solo ou en multipostes.



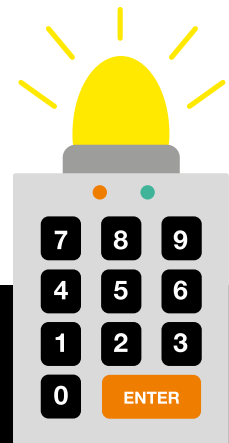
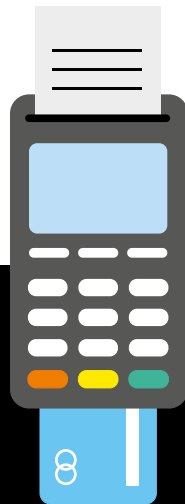
Et en cas de panne de courant ?

Le passage en IP ne permet plus de bénéficier d'un maintien de l'alimentation
électrique du terminal.

C'est pourquoi nous proposons à la vente une batterie de secours pour assurer
la continuité électrique de la Livebox Pro pour les usages les plus sensibles.

Téléassistance, télésurveillance, fax, TPE... ces usages seront-ils toujours assurés ?

Les usages autres que la voix



Fax

La plupart des fax de moins de 10 ans sont compatibles avec l'IP (sous réserve d'éligibilité des équipements non fournis par Orange).

Dans ce cas, il suffira de brancher le fax à votre Livebox Pro.

Si vous détenez un fax de plus de dix ans, il vous faudra soit en changer pour un modèle compatible IP, soit opter pour une solution de Fax in mail qui vous permet d'émettre et recevoir, sans changer de numéro des télécopies dans votre boîte mail.

Terminaux de paiement électronique (par carte bancaire) et terminaux à cartes (badgeuses, cartes SESAM-Vitale,...)

80% des TPE sont compatibles IP, il suffit de les brancher à la Livebox Pro. Contactez votre fournisseur pour éventuelle mise à jour, ou remplacement, de votre TPE.

Téléalarme, télésurveillance

Votre fournisseur vous confirmera si votre système est déjà compatible IP, et vous proposera une solution compatible si besoin.

Lors de l'installation de votre Livebox Pro, le technicien assurera le paramétrage de la Livebox Pro.